

HILTI

Smart Label

AI L2

AI L5

Latviešu



1 Drošība

1.1 Vispārīgi drošības norādījumi

Izlasiet visus drošības norādījumus un instrukcijas.

Saglabājiet visus drošības norādījumus un instrukcijas turpmākai lietošanai.

Vispārīgie drošības norādījumi

- ▶ Nedrīkst aizsegt identifikācijas datu plāksnītes vai citas etiķetes.
- ▶ Nedrīkst aizsegt korpusa atveres.
- ▶ Nedrīkst tikt traucētas slēdžu, displeju un brīdinājuma spuldžu funkcijas.
- ▶ Lai nepieļautu krāsas atdalīšanos un ķīmiskas reakcijas, pirms Smart Label piestiprināšanas pārbaudiet līmes saderību ar virsmas materiālu.
- ▶ Sargāt no bērniem.
- ▶ Lai uzlabotu Smart Label sasaisti ar virsmu, ieteicams papildus lietot virsmas priekšapstrādes līdzekli.
- ▶ Ja tiek lietoti citu uzņēmumu ražoti produkti, piemēram, tīrīšanas vai sasaistes uzlabošanas (virsmas priekšapstrādes) līdzekļi, ievērojiet to instrukcijas.
- ▶ Uzglabāšanas laiks ir 2 gadi, skaitot no ražošanas datuma (skat. uz iepakojuma).

2 Apraksts

2.1 Nosacījumiem atbilstīga lietošana

Smart Label mērķis ir marķēt darba līdzekļus ar viennozīmīgu identifikācijas numuru **Hilti** darba līdzekļu pārvaldības sistēmas ON!Track vajadzībām.

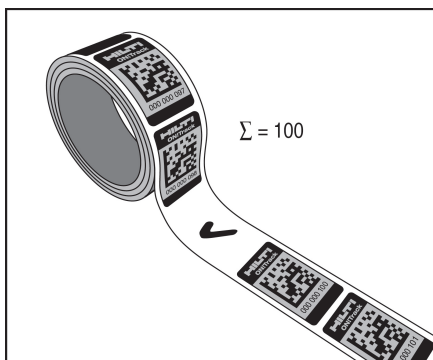
3 Tehniskie parametri

3.1 Tehniskie parametri

Lietošanas un uzglabāšanas temperatūra	-20 °C ... 45 °C (-4 °F ... 113 °F)
Virsmas temperatūra piestiprināšanas laikā	21 °C ... 38 °C (70 °F ... 100 °F)

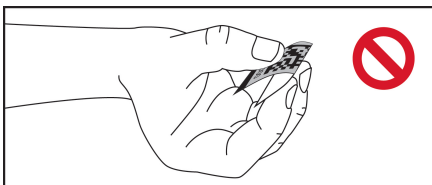
4 Norādījumi par lietošanu

4.1 Izlaisti numuri



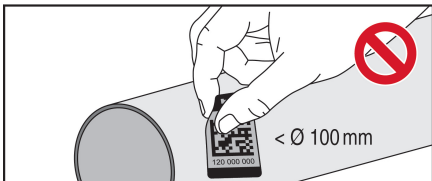
Kvalitātes kontroles ietvaros secīgajā numerācijā veidojas izlaisti numuri. Katrā iepakojumā atrodas 100 Smart Label.

4.2 Nedrīkst pārlocīt



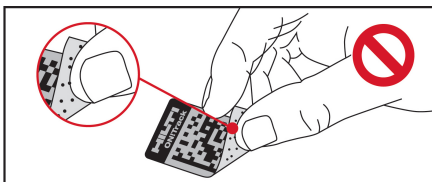
Nepieļaujiet Smart Label pārlocīšanos.

4.3 Virsmas ar lielu rādiusu



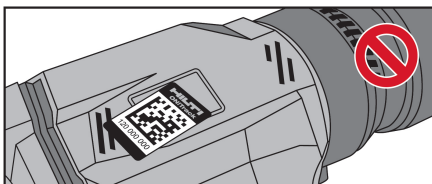
Nestipriniet Smart Label pie virsmām, kuru diametrs ir mazāks nekā 100 mm (3,94").

4.4 Nepieskarieties līmējamajai virsmai



Nepieskarieties līmējamajai virsmai un nepieļaujiet tās savārtīšanu, noņemot Smart Label no rullīša.

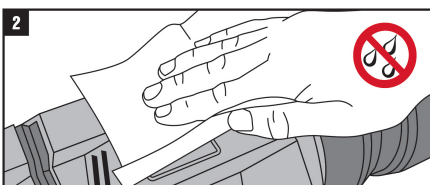
4.5 Smart Label novietojums



Piestipriniet Smart Label tikai aizsargātās vietās.
Raugieties, lai Smart Label nebūtu izvirzīts pāri virsmas malām.

5 Piestiprināšana

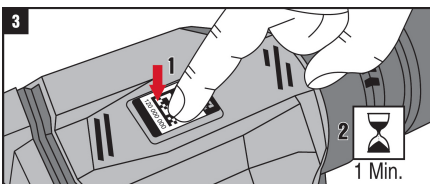
5.1 Virsmas attīrīšana



Pirms Smart Label piestiprināšanas rūpīgi attīriet virsmu no netīrumiem, jo īpaši eļļas un smērvielām. Ieteicams lietot piemērotu tīrīšanas līdzekli un drāniņu, no kuras neatdalās pūkas.

Lai nodrošinātu optimālu sasaisti, kārtīgi nožāvējiet vai nosusiniet virsmu.

5.2 Piestiprināšanas spiediens



Izdarot vienmērīgu spiedienu, piestipriniet Smart Label pie virsmas ar īkšķa vai rullīša palīdzību. Palielināts spiediens uzlabo Smart Label sasaisti ar virsmu.

Pēc Smart Label piestiprināšanas nogaidiet vienu minūti, iekams jūs lietojat attiecīgo darba līdzekli.

6 Ražotāja garantija

- ▶ Ar jautājumiem par garantijas nosacījumiem, lūdzu, vērsieties pie vietējā **Hilti** partnera.

HILTI

Hilti Corporation

LI-9494 Schaan

Tel.: +423/234 21 11

Fax: +423/234 29 65

www.hilti.com

Hilti = registered trademark of Hilti Corp., Schaan

Printed: 15.03.2017 | Doc-Nr: PUB / 5338042 / 000 / 00



2153800

20170314